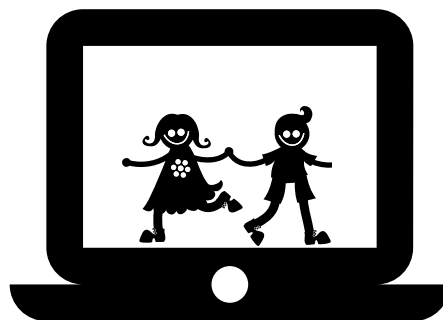


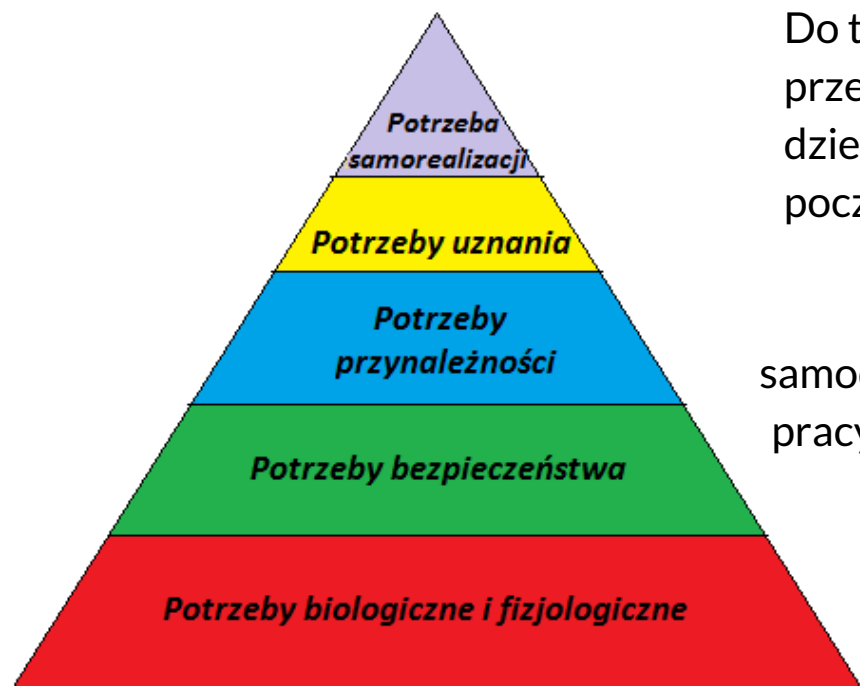
# Jak wspierać dzieci z Zespołem Aspergera podczas zdalnej edukacji?

## Wskazówki dla nauczycieli:

- Bądź cierpliwy i konsekwentny
- Unikaj niespodzianek
- Ustal wspólnie z uczniem formy pracy - wszyscy gramy do jednej bramki!
- Cierpliwie i systematycznie powtarzaj utrwalone treści
- Daj dziecku czas
- Wykorzystaj zainteresowanie dziecka
- Pamiętaj, że wiele czynności w jednym czasie, może być niewykonalne
- Podawaj jasne i konkretne wskazówki, co chcesz żeby dziecko zrobiło



## Jeżeli planujesz lekcje zawsze weź po uwagę hierarchię potrzeb!



Do tej pory szkoła była miejscem przewidywalnym. Teraz, kiedy każdy dzień jest inny, najważniejsze jest poczucie bezpieczeństwa.

Zdalne nauczanie wymaga samodzielności, planowania, organizacji pracy. Brak przewidywania przyszłości i konsekwencji może powodować trudność w okazywaniu emocji.